

Приклеивать только эту часть

Линия сгиба

К уроку № 5

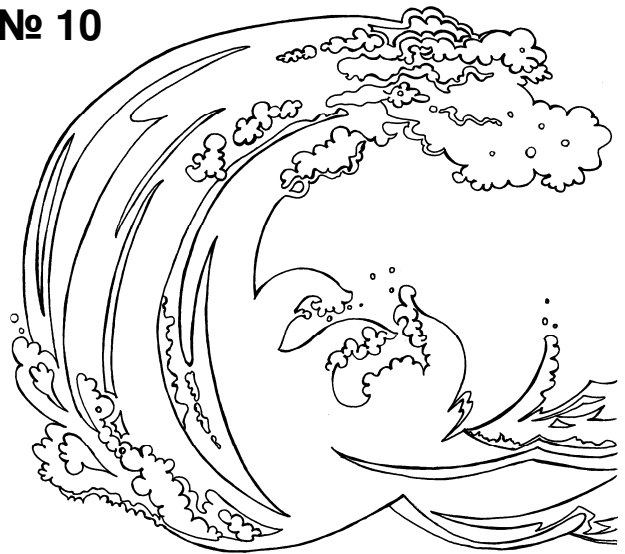
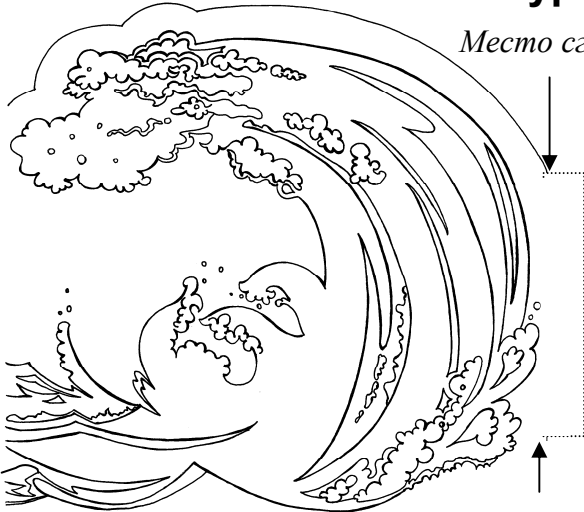
**В неё
положили
Моисея**

**Это
Моисей
увидел, когда
пас овец**

**Это было
на пути
израильского
народа**

К уроку № 10

Место сгиба



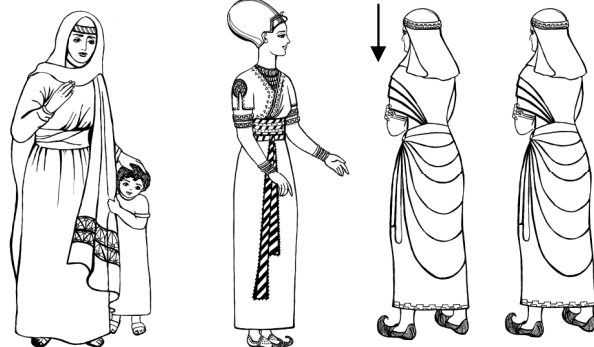
Раскрасить картинки и вырезать. По внутренней стороне обе картинки склеить. Затем в указанном месте приклеить в тетради.

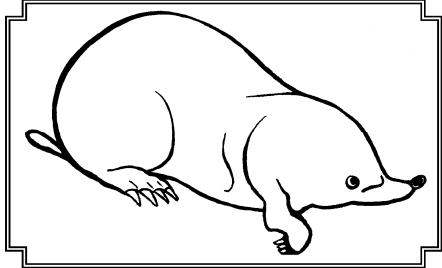
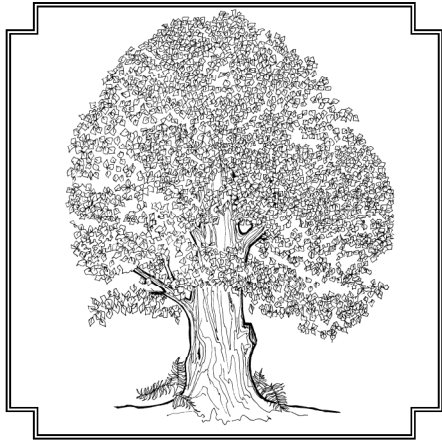
К уроку № 11



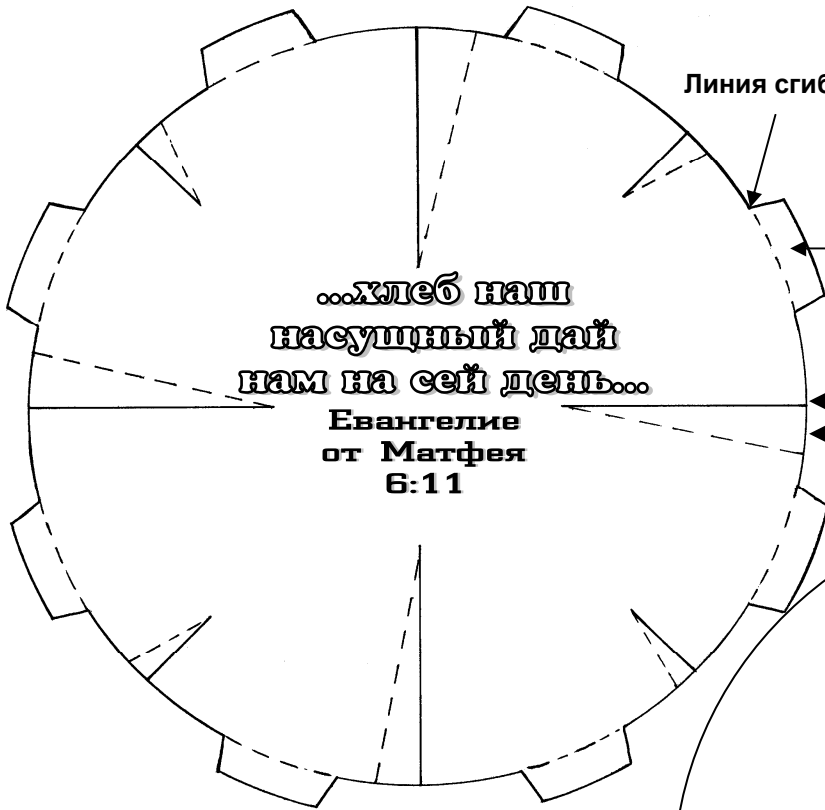
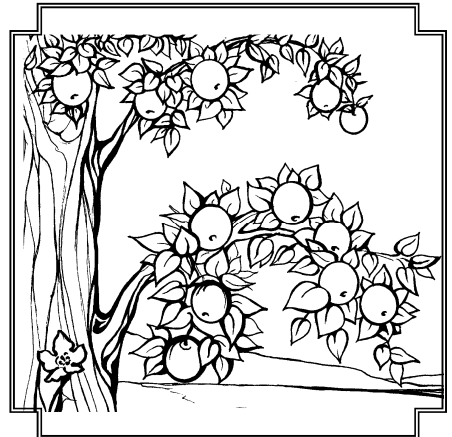
К уроку № 13

К уроку № 2





К уроку № 19



Линия сгиба

Место приклеивания к основе

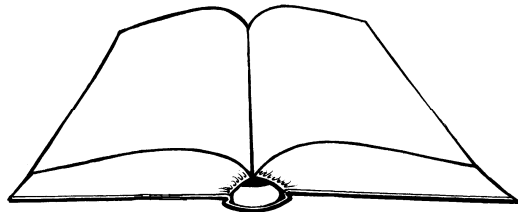
...хлеб наш
насушенный дай
нам на сей день...

Евангелие
от Матфея
6:11

К уроку № 21

Линия надреза

Место нанесения клея



К уроку № 15



Плотное основание
(основа)